

UPEVNĚNÍ NOSIČE

- Nikdy neměňte konstrukci nosiče.
- Dbejte pokynů v návodu k montáži.
- Před montáží umyjte a osušte střechní vozu zejména v místech, která přicházejí do kontaktu s nosičem. Také očistěte všechny díly nosiče, které mají přímý kontakt s vozidlem.
- Po každé montáži přezkontrolujte pevnost nosiče na střeše. Zkuste nosič uvolnit všemi směry (v příčné, podélné i svislé ose). Pokud budete cítit určitou vůli, přezkontrolujte sestavení nosiče a pevnost spojů. Při delších cestách pravidelně kontrolujte upevnění nosiče.

PŘÍPEVNĚNÍ NÁKLADU

- Maximální zatížení nosiče uvedené v návodu k montáži nesmí být nikdy překročeno. Dbejte také předpisů (nosnosti střechy) uvedených v Technickém průkazu Vašeho vozidla. V případě rozdílu platí vždy nižší hodnota.
- Maximální zatížení = hmotnost nosiče + hmotnost příslušenství + hmotnost nákladu.
- Náklad musí být umístěn tak, aby jeho těžiště bylo co nejnižší a musí být rovnoměrně rozložený
- Náklad nesmí příliš přesahovat do stran přes nosič.
- V případě převozu dlouhých předmětů jako např. střešní autoboxy, surfy či lodě nesmí být vzdálenost mezi příčnicí menší než 60 cm.
- Velmi dlouhé předměty jako např. lodě pevně přivažte vpředu i vzadu k vozidlu.
- Lyže přepravujte špičkami dozadu.
- Z přepravovaného nákladu odstraňte části, které by se mohly cestou uvolnit, např. pumpička na kolo, dětská sedačka, aj.
- Náklad musí být pevně přivázán pomocí řemenů, popruhů apod..
- Dlouhý náklad na nosiči může u některých vozů zamezit plnému otevření zadních dveří vozidla.
- Upevnění nákladu musí být pravidelně kontrolováno během cesty.

JÍZDNÍ POKYNY

- Přizpůsobte rychlost jízdy nákladu a podmínkám jízdy jako je stav silnice, viditelnost, maximální výška průjezdu, vítr, hustota dopravy a také samozřejmě dopravním předpisům.
- Při přepravě nákladu, který zvětší výšku vozu (např. jízdní kola, autobox, apod.) dejte pozor na průjezd sníženými místy (podzemní garáže).
- Jízdu vždy přizpůsobte nákladu. Náklad má vliv na jízdní a brzděné vlastnosti vozidla a zvyšuje citlivost vozidla na boční vítr.

ÚDRŽBA

- Pečlivě uschovejte náhradní klíče
- Pokud nosič nepoužíváte, odmontujte jej, snižte tak částečně spotřebu vozidla a případný hluk, který může nosič způsobit. Toto učiňte také před použitím myčky.
- Po demontáži připevněte volné díly zpět na své místo, zamezte tak možné ztrátě. Nosič skladujte v suchém prostředí.

Prodejce / Datum prodeje

Záruka: 3 roky
Nosnost: 75 kg



ATEST
8 SD
3 4 4 5

Výrobce / Technická podpora / Náhradní díly:
NEUMANN, spol. s r.o.
Pikovická 1818/15, 147 00, Praha 4
GSM: +420 724 562 606
e-shop: www.neumax.cz, e-mail: info@neumanncz.cz

NEUMANN®

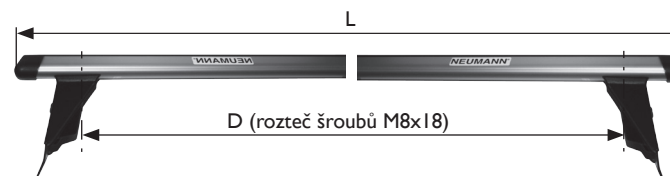
Montážní návod nosiče NAA2635 Kompletně sestavený nosič - 2 tyče

Vážení zákazníci,
děkujeme Vám, že jste se rozhodli zakoupit náš výrobek a doufáme, že s ním budete spokojeni.
Před použitím si pečlivě prostudujte tento návod k použití.

Střešní nosič NAA2635 je kompletně sestaven a je určen pro vozidla uvedená v tabulce:

Značka a model vozidla, počet dveří, rok výroby	L (mm)	D / P* (mm)	D / Z* (mm)
RENAULT, Modus, 5-dr Hatchback, r.v. 2004->2012	1190	1083	1045
RENAULT, Grand Modus, 5-dr Hatchback, r.v. 2007->2012	1190	1083	1045

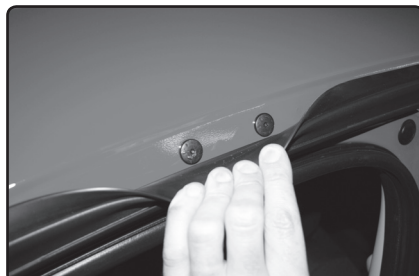
P* - Přední
Z* - Zadní



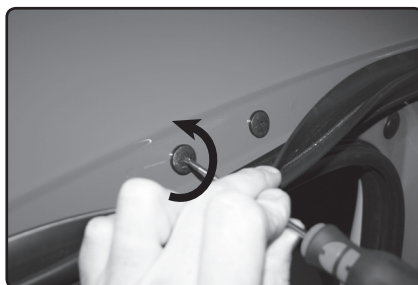
Vozidla uvedená v tabulce na str. 1 mají ve střeše zabudované fixační body (závity), za které se střešní nosič upíná. Nosník se na každé straně kotví za 2 závity, které jsou umístěné na okraji střechy pod těsněním dveří. Pro upnutí nosiče se používají šrouby, které jsou od výroby vozu zašroubované v karoserii.



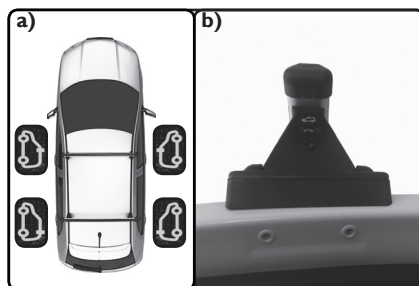
Ukázka sestaveného střešního nosiče.



Pod těsněním dveří vozu jsou originální šrouby M6 pro uchycení střešního nosiče.



Vyšroubujte šrouby pomocí klíče Torx T25.



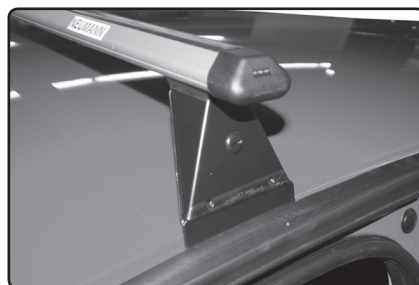
a) Nosič postavte patkami na rám karoserie nad dveře s ohledem na umístění patek dle obr. Pozici patek určuje samolepka na patce nosiče.



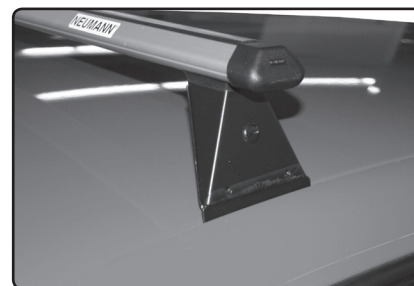
b) Patky nosiče postavte středem nad kotvící závity.



Do otvoru v patce prostrčte šroub a pevně utáhněte pomocí klíče Torx T25. Takto utáhněte všech 8 šroubů.



Překontrolujte nasazení těsnění na rámu karoserie.

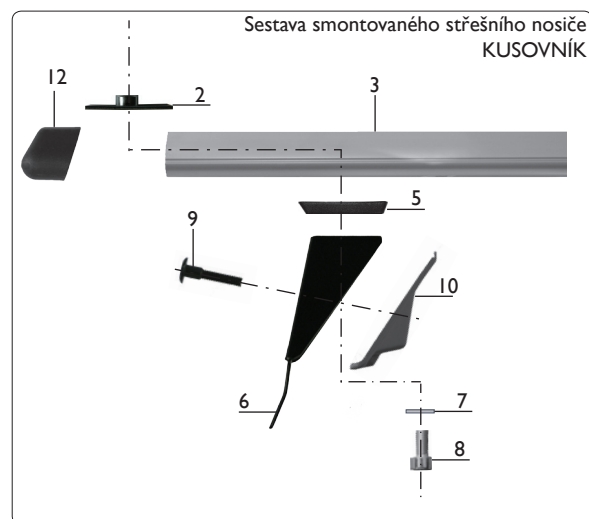


K nosiči se nedodávají zámky. Pokud jsou uzamčené dveře vozu nelze nosič demontovat.



Případné korekce montáže:

- Nelze upevnit boční úchyt k automobilu a zároveň k nosiči - povolte šrouby M8x18 na spodní straně nosiče, a zvětšete rozteč „D“ na požadovanou vzdálenost. Poté oba šrouby opět utáhněte.
- Dosedací guma patky nosiče na vnitřní straně odstavá od střechy vozu - povolte šrouby M8x18 na spodní straně nosiče a zmenšete rozteč „D“ na požadovanou vzdálenost. Poté oba šrouby opět utáhněte.



- 2 - matice
- 3 - tyč
- 5 - klín
- 6 - patka
- 7 - podložka
- 8 - šroub M8x18
- 9 - plastový šroub M6
- 10 - plastový kryt patky
- 12 - koncovka tyče



13 - imbus klíč č. 6