



Záruka: 2 roky
Nosnost: 75 kg

ATEST
 8 SD
 1 0 7 4

Výrobce / Technická podpora / Náhradní díly:
 NEUMANN, spol. s r.o.
 Pikovická 1818/15, 147 00, Praha 4
 GSM: +420 724 562 606
 e-shop: www.neumax.cz, e-mail: info@neumanncz.cz

NEUMANN®

Montážní návod podélného střešního nosiče NPO0202

Vážení zákazníci,
 děkujeme Vám, že jste se rozhodli zakoupit náš výrobek a doufáme, že s ním budete spokojeni.
 Před použitím si pečlivě prostudujte tento návod k použití.

Podélný střešní nosič NPO0202 je určen pro vozidlo uvedené v tabulce:

Značka a model vozidla, počet dveří, rok výroby
HONDA, Jazz, 5-dr Hatchback, r.v. 2002->2008

Upozornění:

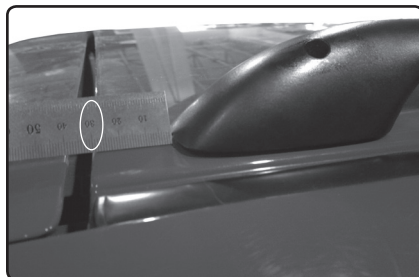
- Montáž podélného střešního nosiče vždy svěřte odborné dílně.
- Před zahájením montáže zkontrolujte, jestli jsou v balení všechny montážní díly.
- Před montáží umyjte a osušte střechu vozidla.
- Dbejte pokynů návodu k montáži.
- Nikdy neměňte konstrukci nosiče.



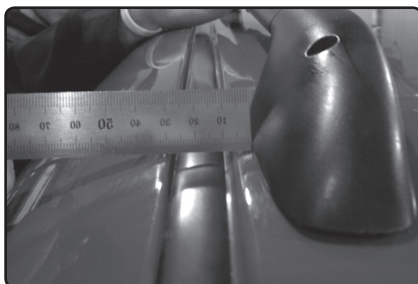
Určete přední a zadní patku nosiče (uvnitř patky písmeno „P“ označuje přední patku).
Pokud je vůz vybaven střešním oknem dbejte na to, aby jste střešním podélným nosičem neomezili funkci střešního okna.



Podélný střešní nosič se instaluje na vnitřní stranu od podélné střešní lišty vozu.



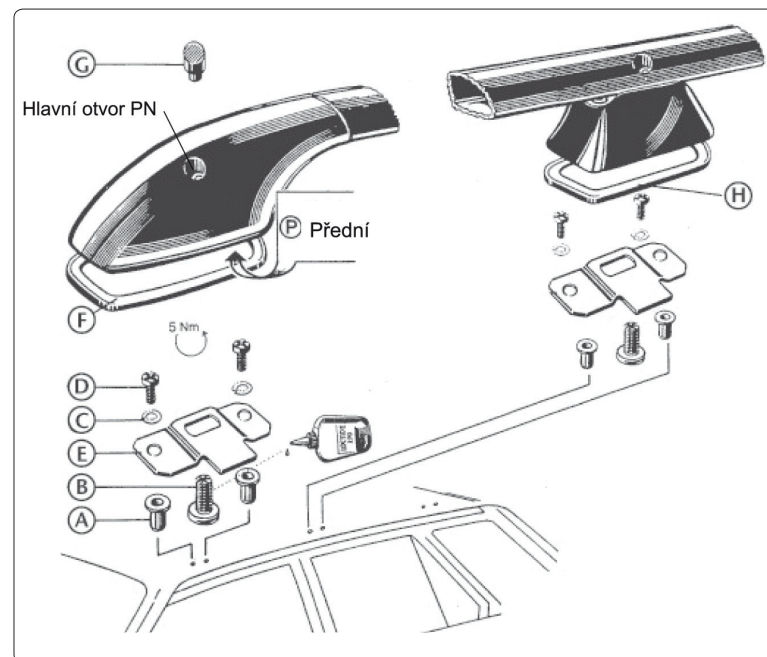
Zadní patku umístěte 30 mm od zadní hrany střechy.



Zadní patku umístěte 10 mm od vnitřní hrany podélné střešní lišty vozu.



Přední patku umístěte 10 mm od vnitřní hrany podélné střešní lišty vozu.



Označení	Název dílu	Počet kusů
A	Nýtovací matice	12
B	Centrální šroub	6
C	Podložka	12
D	Šroub M5	12
E	Upínací plech	6
F	Plastová podložka	4
G	Záslepka	6
H	Plastová podložka střední	2